



Modern interpretierte Einfachheit

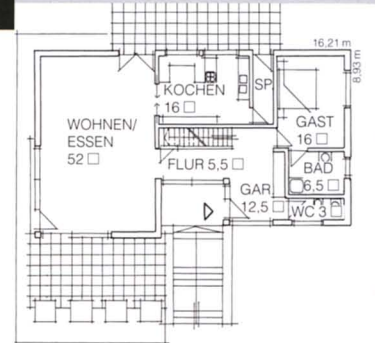
Zwei wesentliche Faktoren prägten die Planung dieses individuellen Kundenhauses: Die traumhafte Südhanglage und die Ideen der Baufamilie, die eine moderne Architektur wünschten, ohne zeitgeistige vergängliche Spielereien. Anklänge an den Bauhaus-Stil sind unübersehbar und so besticht

das Gebäude durch edle Schlichtheit. Der Planungsgrundsatz für die Architektin Daniela Schweizer von Beilharz hieß ganz einfach: „Weniger ist mehr!“ Kennzeichnend für das Obergeschoss ist das Penthouse, bei dem der Versatz als rund 50 Quadratmeter große Terrasse genutzt wird. Charakteristisch

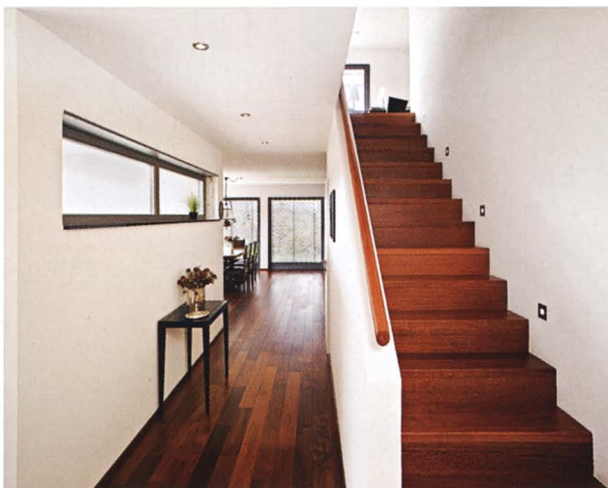
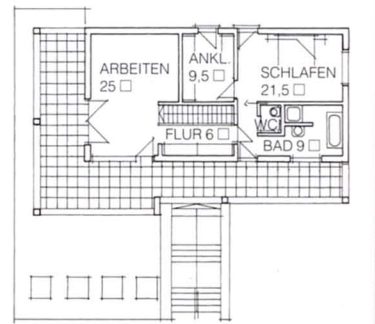
für den Entwurf ist die „Balustraden“-Architektur, die den Rücksprung des Staffelgeschosses ausgleicht und die ursprüngliche Quaderform des Hauses erhält.

Süd- und Westfassade sind durch große Glasflächen geprägt, sodass Licht und Natur immer präsent sind. Der offene Grundriss kommt diesem Konzept entgegen. Dennoch kann die Küche mit einer Schiebetür abgeschottet werden. Ein durchgängiger Holzdielenboden aus Merbau betont die Weite und Transparenz des Hauses. Die moderne Fertigungsweise kam der Baufamilie bei ihrem Anspruch nach ökologischem Bauen und gesundem

ERDGESCHOSS



DACHGESCHOSS



Raumklima entgegen. Dazu kommt dank der ausgezeichneten Dämmung auch ein niedriger Energieverbrauch.

Beilharz-Haus, 72189 Vöhringen,
www.fertighausscout.de/beilharz