

Hausbau

EUROPAS GROSSES MAGAZIN

FÜR BAUHERREN

# Hausbau

9/10-17

**VERGLEICH**  
**Massivholz-**  
**Häuser**  
Optik, Technik,  
Wohnqualität

Wellness im Bad

Elegant entspannen,  
relaxed regenerieren

Wohnen am Hang  
**Villa mit**  
**Aussicht**



WÄRMESCHUTZ:

**Dämmen ja,  
aber richtig!**

6

MAL ANDERS: INTELLIGENTE TECHNIK

# Smarte Häuser





**DIE DACHTERRASSE** bietet einen spektakulären Ausblick über das Tal, gut geschützt von einem weit auskragenden Flachdach.

**DIE DIELE** öffnet sich über zwei Geschosse, der lichte Raum wird geprägt von der weiß lasierten Lignatur-Holzdecke..



L

# STILVOLLE



Ein schmales Hang-Grundstück mit einer extrem steilen Zufahrt machte diesen Hausbau zu einer planerischen Herausforderung. Kubische Baukörper mit schwebenden Flachdächern, versetzte Wohnebenen und ein Staffelgeschoss passen sich der Grundstückssituation an und bieten die perfekte Voraussetzung für stilvollen Wohngenuss mit Weitblick.



# STEILVORLAGE



**H**anggrundstücke zu bebauen erfordert in der Regel eine individuelle Planung und einen höheren baulichen Aufwand. Diese Herausforderung nahm Architektin Daniela Schweizer als Steilvorlage und entwickelte einen aufgegliederten Baukörper, der sich an das Grundstück anschmiegt und mit überdachten Terrassen und versetzten Ebenen ein ganz besonderes Wohnambiente bietet.

Da das Grundstück nicht nur eine extrem steile Zufahrt hat, sondern auch noch schmal ist, wurde die Garage ins Haus integriert. Unter den zwei Vollgeschossen in Holzrahmenbau liegt ein massiver Keller, der zur Talseite ebenfalls natürlich belichtete Räume aufweist und dank eigenem Eingang komplett separat nutzbar ist. Das darüberliegende Erdgeschoss ist als offener,

lichtdurchfluteter kommunikativer Lebensraum konzipiert, der beim Betreten der zweigeschossig geöffneten Diele mit Galerie sofort erlebbar wird. Die zur Straßenseite orientierte Garage, die Garderobe und das Gäste-WC fungieren dabei als Puffer zwischen öffentlichem und privatem Raum.

Von der Diele geht es durch eine Schiebetür in die große Wohnküche, welche die ganze Hausbreite einnimmt. Dank der geschickt platzierten, geräumigen Speisekammer mit direktem Zugang von der Garage kann der Kochbereich edel und aufgeräumt gestaltet werden. Die Treppe ins Obergeschoss startet im Essbereich, sodass der Kellerabgang in der Diele liegt.

Der daran anschließende Wohnraum ist zwei Stufen tiefergelegt und durch große Schiebetüren an die überdachte Terrasse ▶



„STIL IST DIE HARMONIE SCHÖNER DINGE“  
ABA ASSA, ESSAYISTIN



**DER WOHNRAUM**

liegt zwei Stufen tiefer und geht fließend in die überdachte Terrasse über. Dadurch ist er höher und wirkt noch größer.

**DIE KÜCHE** ist luftig und edel gestaltet, da die dahinterliegende Speisekammer den nötigen Stauraum bietet.

**IM BAD** wird die großzügige Walk-In-Dusche durch eine Wandscheibe mit praktischen Nischen abgetrennt.



angeschlossen. Damit erhält dieser Bereich eine größere Raumhöhe und wird optisch ins Freie erweitert, so dass hier eine ganz neue Raumdimension entsteht.

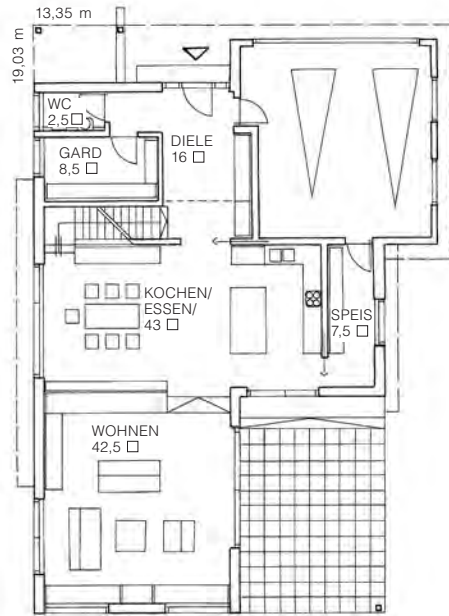
Im Obergeschoss befindet sich ein großzügiges Bad mit Walk-In-Dusche, der Schlafbereich mit angegliederter Ankleide sowie eine offene Galerie, die als Lese- und Arbeitsbereich genutzt wird. Von hier erfolgt auch der Zugang auf die Dachterrasse mit geschlossener Brüstung und einem großen, weit auskragenden Dach, die einen grandiosen Ausblick über das Tal und die umliegenden Wälder und Wiesen bietet – und damit den Trumpf der Hanglage perfekt einsetzt. ■ ne



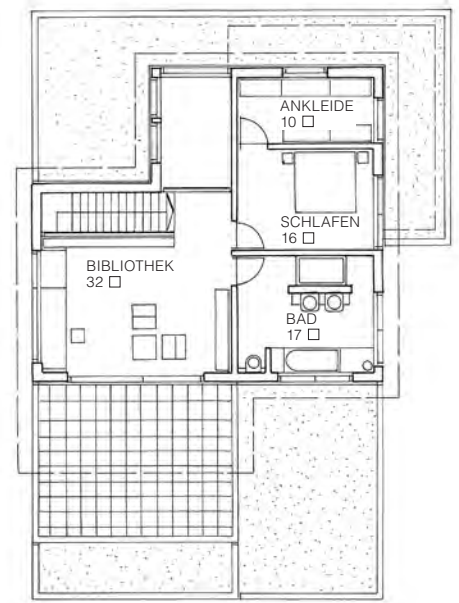




# TIEFERGELEGT



ERDGESCHOSS



OBERGESCHOSS

## DATEN UND FAKTEN

**Entwurf:** „ARCHITEKTENHAUS 772.419“

**Hersteller:** Beilharz Haus

Rosenfelder Str. 100, 72189 Vöhringen

Tel. 07454/9588-0

**Weitere Häuser:** [www.bautipps.de/beilharz](http://www.bautipps.de/beilharz)

**Konstruktion:** Holzverbundkonstruktion mit Putzfassade und Holzfassade in Weißtanne (U-Wert 0,15 W/m²K), Holz-Alu-Fenster mit Dreifach-Verglasung (Ug-Wert 0,7 W/m²K), Flachdach mit Gefälledämmung, zwei Vollgeschosse

**Technik:** Gas-Brennwerttherme, Fußbodenheizung, Lüftungsanlage mit Wärmerückgewinnung, Thermo-Solaranlage, Primärenergiebedarf: 49,2 kWh/m²a, Heizwärmebedarf: 44,1 kWh/m²a, Endenergiebedarf: 41,6 kWh/m²a

**Abmessungen:** 19,03 x 13,35 m

**Wohnflächen:** EG 120 m², OG 75 m²

**Preis:** auf Anfrage beim Hersteller



Fotos: Beilharz Haus