

Neue Häuser

# Durchweg „Bio“

Die erste Besonderheit dieses frei geplanten Hanghauses ist der Haupteingang im Untergeschoss, das ein komplettes Homeoffice beherbergt. Ebenfalls bemerkenswert sind die additiven, kubischen Bauteile: vorn ein großzügiger, den Eingangsbereich schützender Carport mit Abstellraum und auf der Rückseite eine Flachdachterrasse über dem Esszimmer und der Gartenterrasse.

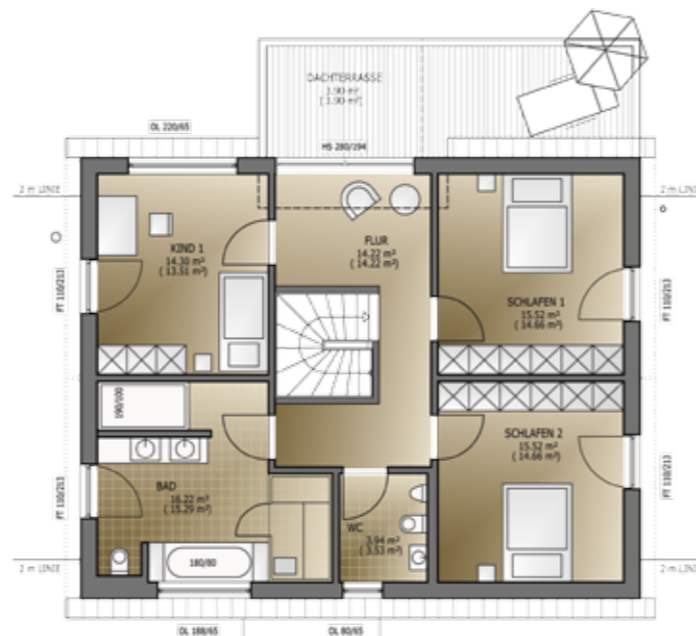
Der Hersteller des Hauses betont den Einsatz von „durchweg baubiologisch unbedenklichen Material-

ien und Werkstoffen“ mit dem Hauptbaustoff Holz. Für ein gesundes Raumklima sorgen auch die Außenwände namens *Ökopur*. Sie sind mehrschichtig aufgebaut, mit drei Dämmebenen (Holzweichfaserplatten ohne chemische Stabilisierungsträger) versehen und trotz Luft- und Winddichtigkeit durchgängig dampfdiffusionsoffen.

Über dem Wohngeschoss sind im Dachgeschoss drei annähernd gleich große Schlafräume sowie das Familienbad und ein separates WC untergebracht.



Foto: Beilharz-Haus



Dachgeschoss



Erdgeschoss

## Bautafel

**Anbieter:** Beilharz-Haus, Rosenfelder Straße 100, 72189 Vöhringen, 0 74 54 / 9 58 80, [www.beilharz-haus.de](http://www.beilharz-haus.de)

**Bauweise:** Holzständerbauweise.

**Wandaufbau:** 10mm Außenputz, 60mm Holzweichfaserplatte, 180mm Holzständerwerk mit Wärmedämmung, 15mm Gipsfaserplatte, 50mm Installationsebene mit Wärmedämmung, 15mm Gipsfaserplatte.

**Dämmstoff:** Holzweichfaser.  
**Haustechnik:** Luft-Wasser-Wärmepumpe, Anlage zur

kontrollierten Wohnraumlüftung mit Wärmerückgewinnung.

**U-Werte:** Außenwand 0,16, Dach 0,15 W/(m<sup>2</sup>K).

**Jahresprimärenergiebedarf, max. zulässig:** 46,92 kWh/(m<sup>2</sup>a).

**Jahresprimärenergiebedarf, berechnet:** 28,39 kWh/(m<sup>2</sup>a).

**Endenergiebedarf:** 15,8 kWh/(m<sup>2</sup>a).

**Wohnfläche:** 224 m<sup>2</sup>.

**Lieferbereich:** Baden-Württemberg und angrenzende Bundesländer.

**Preis:** ab ca. 359.000 Euro schlüsselfertig ab OK.