

Avance 112



AVANCE 112 – DIE HOHE KUNST DES DESIGNS

Das erste Haus der neuen Reihe „Avance“ ist als Musterhaus im Beilharz-Musterhaus-Park Vöhringen für Besucher geöffnet. Auch dieses Drei-Giebel-Haus ist wie jedes Beilharz-Haus ein Unikat. Es verwirklicht ein Mehr-Wert Konzept, das Beilharz als führenden Hersteller stilvoller, ökologisch gebauter Häuser erneut bestätigt.





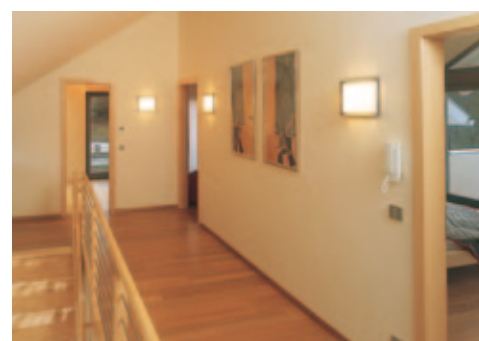
Die Architektur von Avance ist so unverwechselbar wie die Persönlichkeit seiner Bauherren. Hochwertige Materialien sind verwebt mit ausgewählten Farben und Formen, die Gestaltung von Grundriss, Balkon und Treppen geben den Bewohnern ungewöhnlich viel Freiraum und jedem Bewohner individuelle

Freiheiten. Architektonische Details drängen sich nicht in den Vordergrund, sondern fügen sich harmonisch ein in die unterschiedlichen Lebensbereiche und Ihre Lebensvorstellungen. Design orientiertes Wohnen, das heißt mit Avance Liebe für das Detail, für architektonische Feinheiten von der Fassade bis zum Parkett.

Architektin Dipl.-Ing. (FH) Daniela Schweizer, Tochter des geschäftsführenden Gesellschafters von Beilharz-Haus, hat sich mit der neuen Reihe Avance (einmal mehr Außergewöhnliches einfallen lassen. Das Ergebnis ist eine gelungene Synthese von hochwertigster, ökologischer Bautechnologie und designorientierter individueller Architektur. Das Beilharz-Architektenteam plant und verwirklicht Ihr Haus ganz nach Ihren Vorstellungen und Wünschen.

SONNENKÖNIG SEIN

Stellen Sie sich vor, Sie bewohnen ein Haus, mit 165 m² Wohnfläche, das von oben bis unten sonnendurchflutet ist. Avance macht diesen Traum vom eigenen Sonnenkönig wahr. Denn Größe und Helligkeit der Räume sind beeindruckend.



▲ IM DACHGESCHOSS erwarten Sie durch einen Kniestock von 1,80 m nicht nur überraschend hohe Räume.

◀ IM ERDGESCHOSS öffnet sich der gesamte Wohn/ Essbereich mit seinen 44 m² Fläche sowie das Arbeitszimmer nach Süden und eröffnet nicht nur im Sommer eine helle, freundliche Atmosphäre.



▲ DER DRITTE GIEBEL, vorgesehen als Elternschlafzimmer ist nach oben bis zur Dachschräge offen und lässt einen wunderbaren Blick in den Himmel zu. Die Stimmung von Helligkeit und Weite wird durch die Vollverglasung zum Balkon hin noch verstärkt. Helligkeit und Sichtschutz lassen sich natürlich mit der motorbetriebenen Außenjalousie stufenlos regeln.



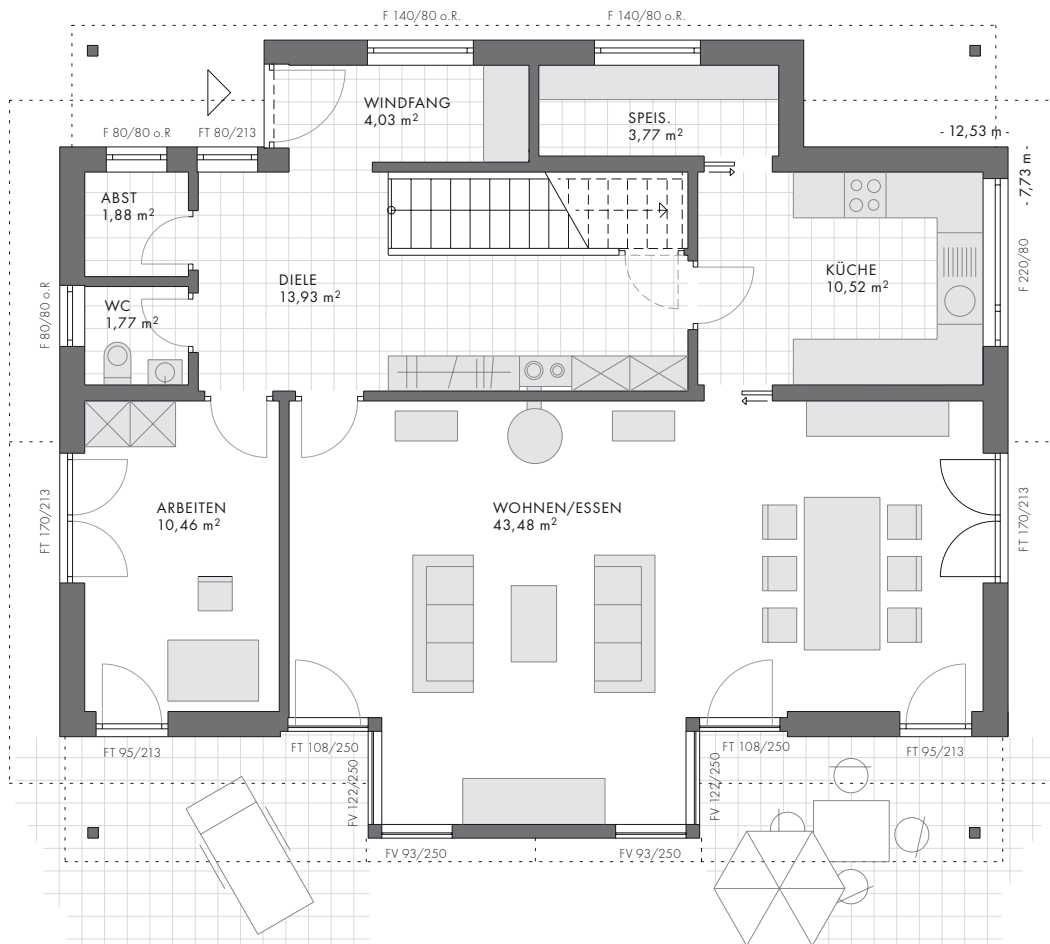
FREIHEIT, DIE SIE SICH WÜNSCHEN

Das Drei-Giebel-Haus Avance eröffnet Ihnen durch seine raffinierte Architektur ungewöhnliche Ein- und Ausblicke. Konsequenterweise ist die Anordnung der Räume. Wohnräume orientieren sich nach Süden, Nebenräume sind vorteilhaft an der Nordseite untergebracht. Hauseingang, Garderobe und Speisekammer befinden sich in einem Anbau mit abgesetztem Dach, das die besondere Linienführung des Hauses effektiv unterstreicht. Die Südseite mit dem voll verglasten Giebel und dem überdachten Balkon lassen auf den ersten Blick Urlaubsgefühle wach werden.

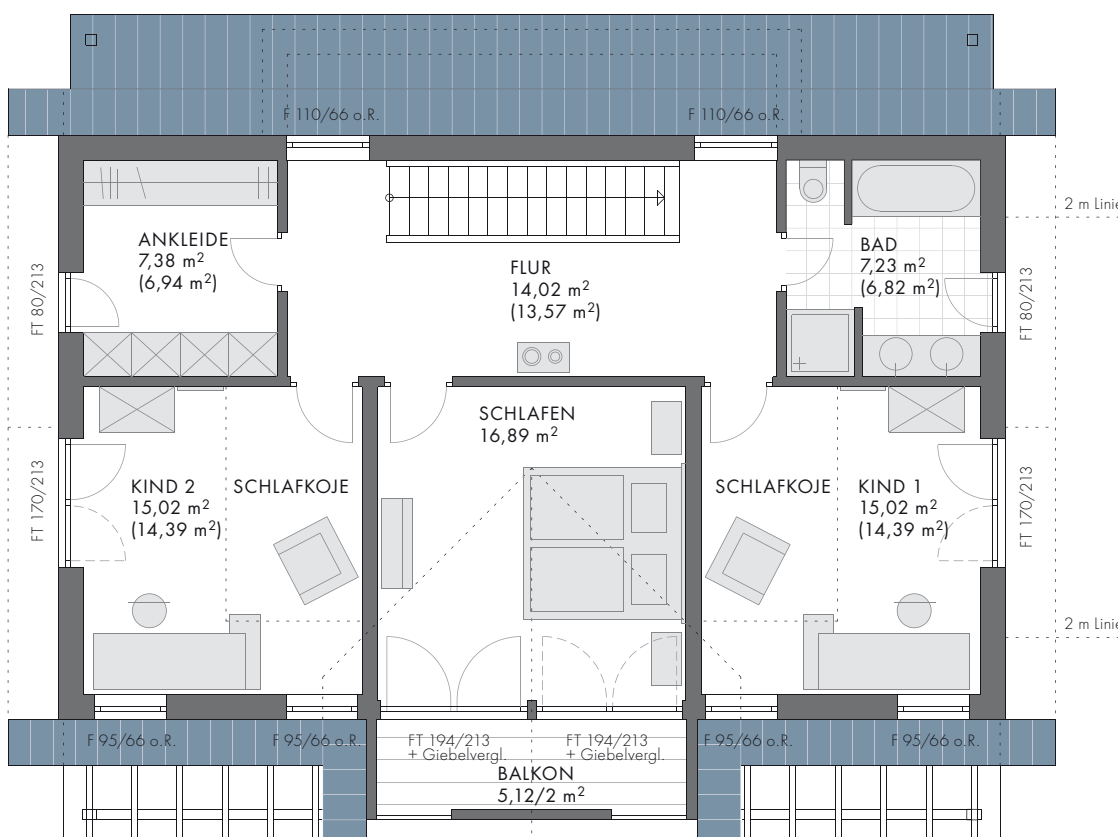
AVANCE 112

Dachneigung 33°, Kniestock 180 cm
Wohnfläche EG 89,84 m²
Wohnfläche DG 75,56 m²

M 1:100



Grundriss EG



Grundriss DG



◀ ANBAU MIT ABGESETZTEM DACH
für Eingang, Garderobe, Vorrat.

DIE BESONDEREN REIZE SIND DIE DETAILS

Beilharz Avance 112 gibt Ihrem Leben neue Perspektiven. Sie leben in einem außergewöhnlichen Haus, das sich schon von außen in seinem Anspruch und seiner hochwertigen Verarbeitung vom Üblichen abhebt. Ein Haus, das im Detail seinen wahren Reichtum zeigt. So besteht beispielsweise die Fassade aus Hölzern, die in einheimischen Wäldern geschlagen wurden. So gesehen treffen Sie auf den ersten Blick die richtige Entscheidung für Ihre Zukunft, und genießen jeden Tag aufs Neue den Komfort, die Qualität und Großzügigkeit von Beilharz Avance+.



Beilharz-Qualität erfüllt die strengen Kriterien der maßgeblichen Gütegemeinschaften



▲ „RÖMISCHER VERBUND“, Ahorn und Weiß dominieren Diele und Treppenhaus

◀ ABGESETZTE GLASDÄCHER beidseits des dritten Giebels schützen die darunter liegenden Terrassendecks und schaffen großzügige Freiräume.



◀ EIN HIGHLIGHT ist die Schlafpore im Kinderzimmer, die den gesamten Boden frei hält zum Spielen u.a.



▲ KLEINES BAD MIT GROSSEM KOMFORT:
Doppelwaschtisch in Granit, geflieste Trennwände zur Dusche sowie zwischen Wanne und WC.



▲ HELLE KÜCHE mit breitem Fenster, dass sich trotz Wasserhahn und belegter Arbeitsplatte öffnen lässt.



HERZLICHE EINLADUNG – Ihr Weg zum Ziel führt über den Besuch eines unserer Musterhäuser. Dort werden Sie feststellen, dass die Wirklichkeit noch viel schöner ist, als wir es Ihnen hier vermitteln können.

AUSSTELLUNG EIGENHEIM & GARTEN
FELLBACH BEI STUTTGART

Höhenstraße 17
70736 Stuttgart-Fellbach
Tel. 0711 526167
Fax 0711 522100

1 Musterhaus Avantgarde

2 Musterhaus Klassik 116

BEILHARZ MUSTERHAUS-PARK
IN VÖHRINGEN

Rosenfelder Straße 100
72189 Vöhringen
Tel. 07454 9588-0
Fax 07454 9588-99

3 Musterhaus Avance 150

4 Musterhaus Avance 112

5 Haus Toskana

Öffnungszeiten und Anfahrtskarten:
www.beilharz-haus.de

beilharz **haus**

Beilharz GmbH & Co. KG
Rosenfelder Straße 100, 72189 Vöhringen
Tel. 07454 9588-0
Fax 07454 9588-99
www.beilharz-haus.de
info@beilharz-haus.de