

# BALANCE

Schneller und günstiger zum Traumhaus





# VERWIRKLICHTE LEBENS-RÄUME, GLÜCKLICHE HAUSBESITZER







DIES SIND EINIGE VON VIELEN GESTALTUNGSMÖGLICHKEITEN. Beispielsweise können Sie bei den Fassaden zwischen Keilstüpschalung und Putzfassade oder einer Kombination (Zusatzausstattung) wählen.

Handwerkliches Können sowie moderne Planungs- und Produktionstechniken setzen eigene Maßstäbe.

# DIE EINZIGARTIGE BALANCE-MODULBOX

Die Beilharz BALANCE-Häuser aus dem Programm „Lebensräume“ sind modular aufgebaut. Für die beliebtesten Architektur-Elemente haben wir BALANCE-Module entwickelt. Beispielsweise Wintergarten, giebelseitiger Hauseingang, offener Wohn-Ess-Kochbereich ohne trennende Wände, geräumige Diele mit Treppenaufgang, Dachgaube, Ankleide und vieles Lebenswertes mehr. Alle Module haben wir in einer Box für Bauherren zusammengefasst. So macht die Planung Ihres Traumhauses richtig Spaß.







So einfach ist Planen mit dem BALANCE-Modulsystem: Sie und Ihr Beilharz-Fachberater entwickeln aus den Basisgrundrissen EG und DG mit Hilfe der BALANCE-Module Raum für Raum Ihr Traumhaus. Für jedes Architektur-Element gibt es mehrere Alternativen. Insgesamt ergeben sich daraus so viele

Gestaltungsmöglichkeiten, dass Ihre Wünsche in jeder Hinsicht erfüllt werden können. Das Beste an Ihrer Hausplanung mit den BALANCE-Modulen ist die gesparte Zeit. Diese eingesparte Zeit geben wir Ihnen in Form niedrigerer Baukosten weiter.

# PLANBEISPIEL 1

## BALANCE 120 mit Modul EG 02

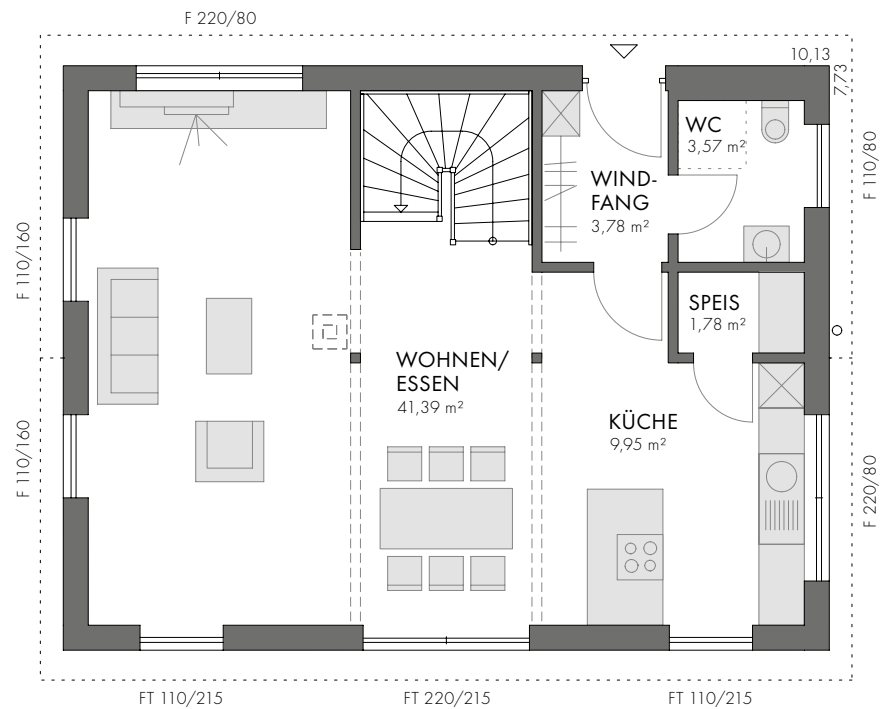
### Besondere Merkmale

EG: Hauseingang mit Windfang, Garderobe und Gäste-WC. Offene Küche mit Speis und großem Wohn-/Essbereich ohne trennende Wände.

DG: Drei geräumige Zimmer und Tageslichtbad.

Dachneigung 30°, Kniestock 180 cm  
Wohnfläche 116,79 m<sup>2</sup>

M 1:100



# PLANBEISPIEL 2

## BALANCE 120 mit den Modulen EG 05-10-43 DG 45

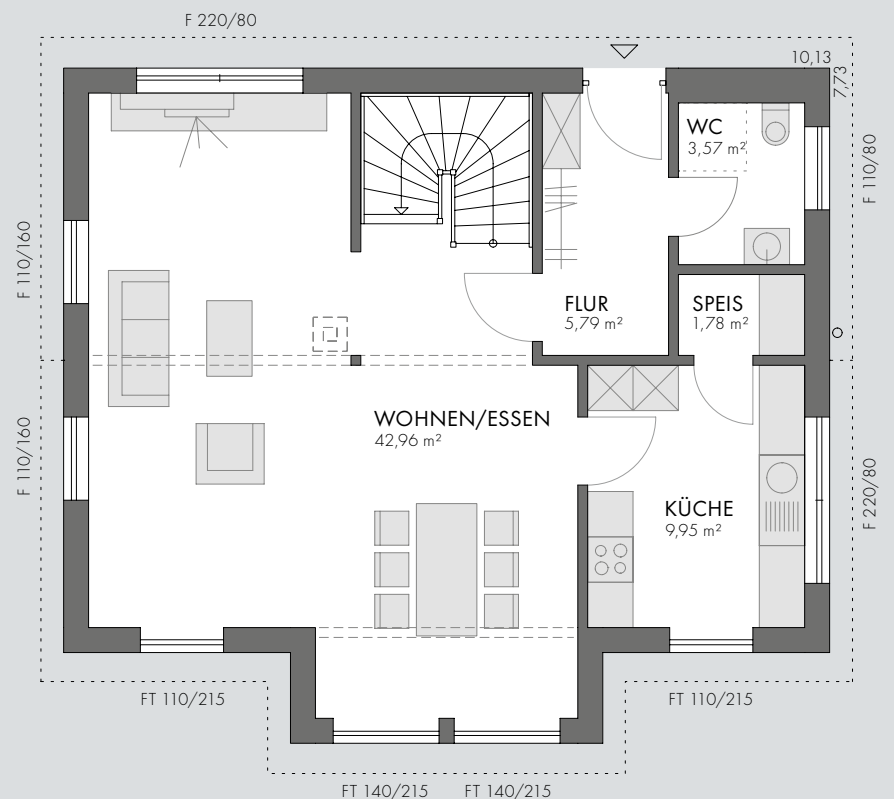
### Besondere Merkmale

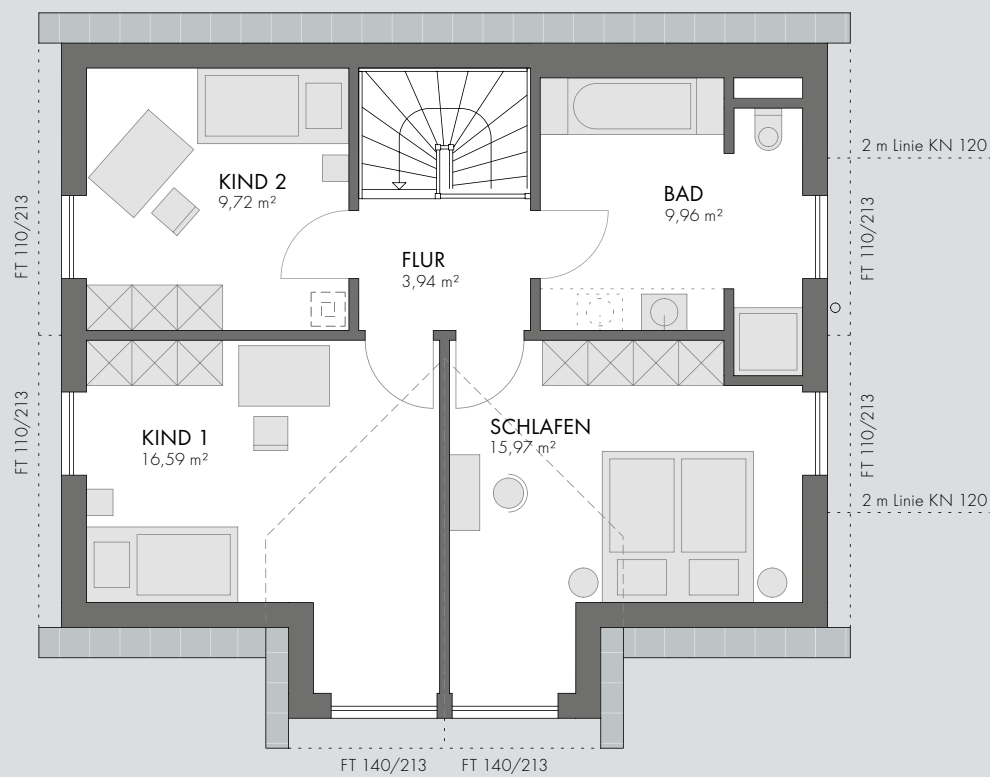
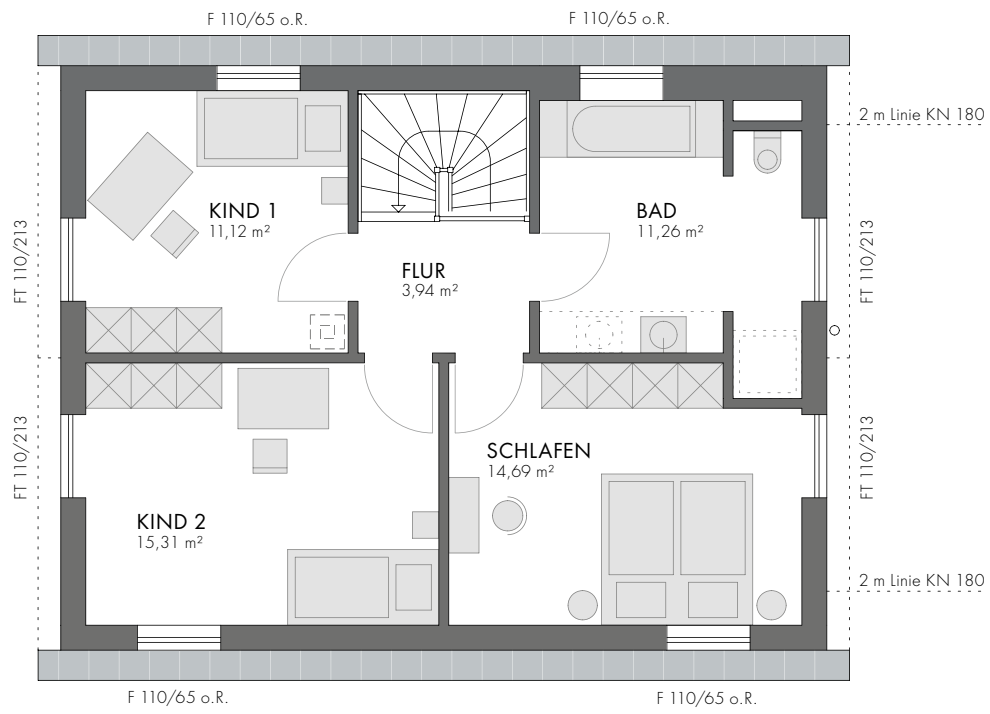
EG: Geräumiger Flur mit Garderobe und Gäste-WC. Geschlossene Küche mit Speis. Offener Wohn-/Essbereich mit Erker.

DG: Dritter Giebel mit bodentiefer Verglasung.  
Drei geräumige Zimmer und Tageslichtbad.

Dachneigung 35°, Kniestock 120 cm  
Wohnfläche 120,23 m<sup>2</sup>

M 1:100





# PLANBEISPIEL 3

## BALANCE 120 mit den Modulen EG 09-21-41 DG 31

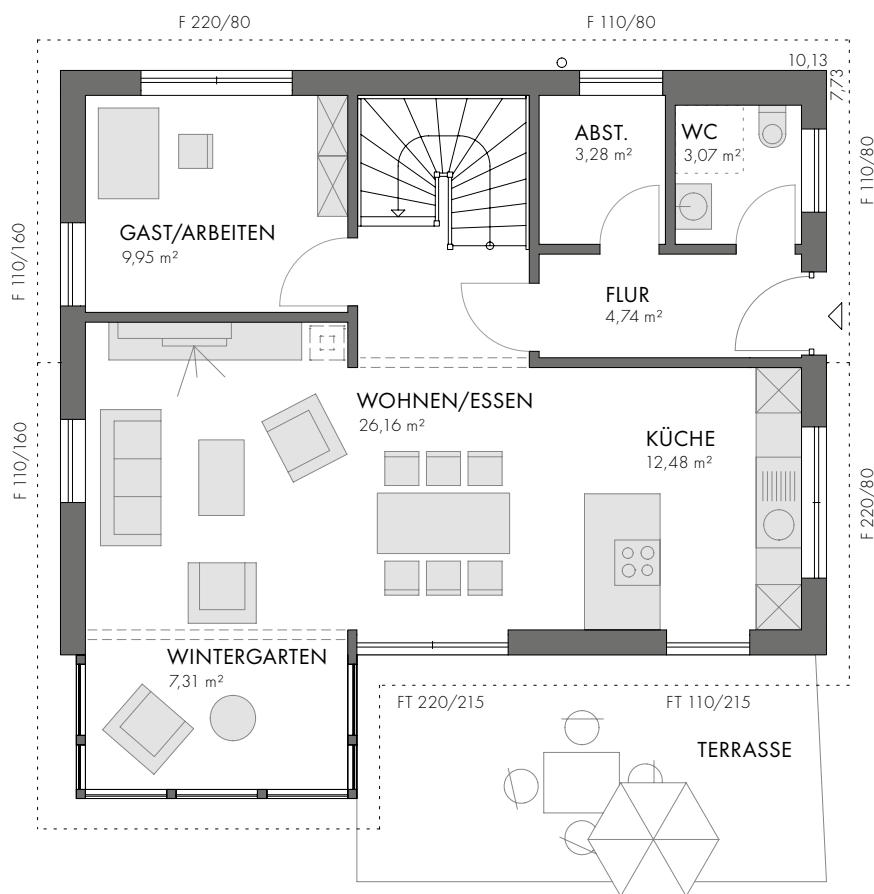
### Besondere Merkmale

EG: Giebelseitiger Hauseingang mit Flur, Gäste-WC und Abstellraum. Zusätzliches Gäste-/Arbeitszimmer. Offene Küche mit großem Wohn-/Essbereich und Wintergarten ohne trennende Wände.

DG: Großes Zimmer über komplette Hausbreite. Elternschlafzimmer mit Ankleide und geräumiges Tageslichtbad.

Dachneigung 35°, Kniestock 120 cm  
Wohnfläche 117,53 m<sup>2</sup>

M 1:100



# PLANBEISPIEL 4

## BALANCE 130 mit den Modulen EG 09-21-46 DG Ankleide

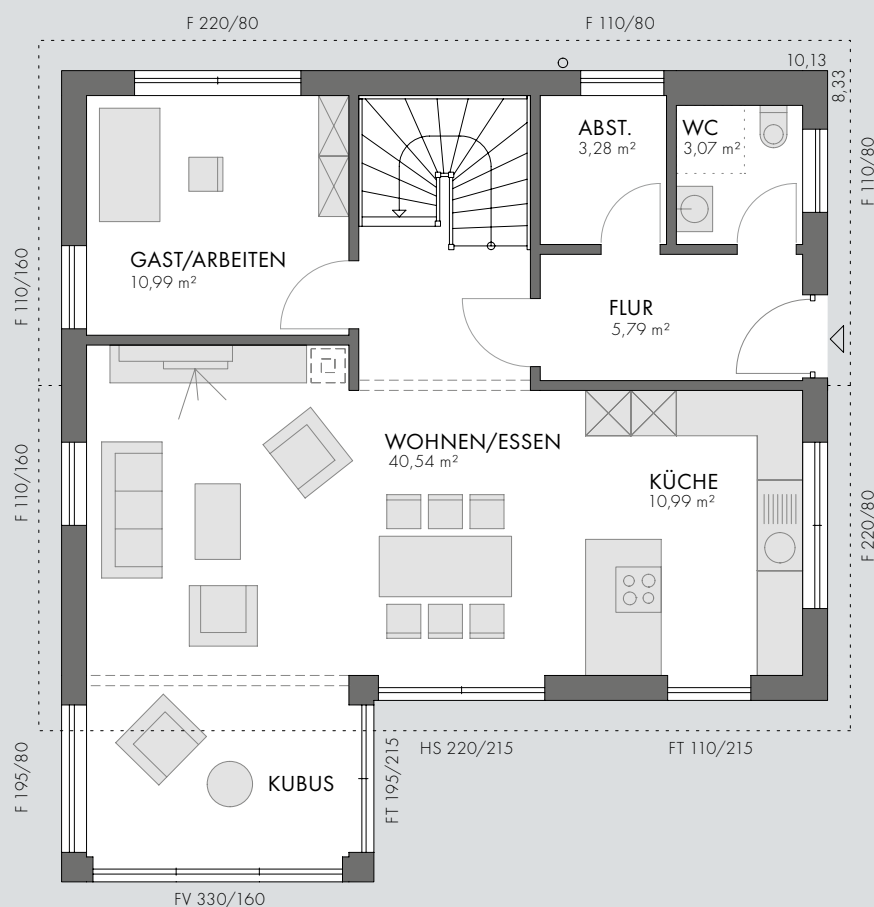
### Besondere Merkmale

EG: Giebelseitiger Hauseingang mit Flur, Gäste-WC und Abstellraum. Zusätzliches Gäste-/Arbeitszimmer. Offene Küche mit großem Wohn-/Essbereich und Kubus ohne trennende Wände.

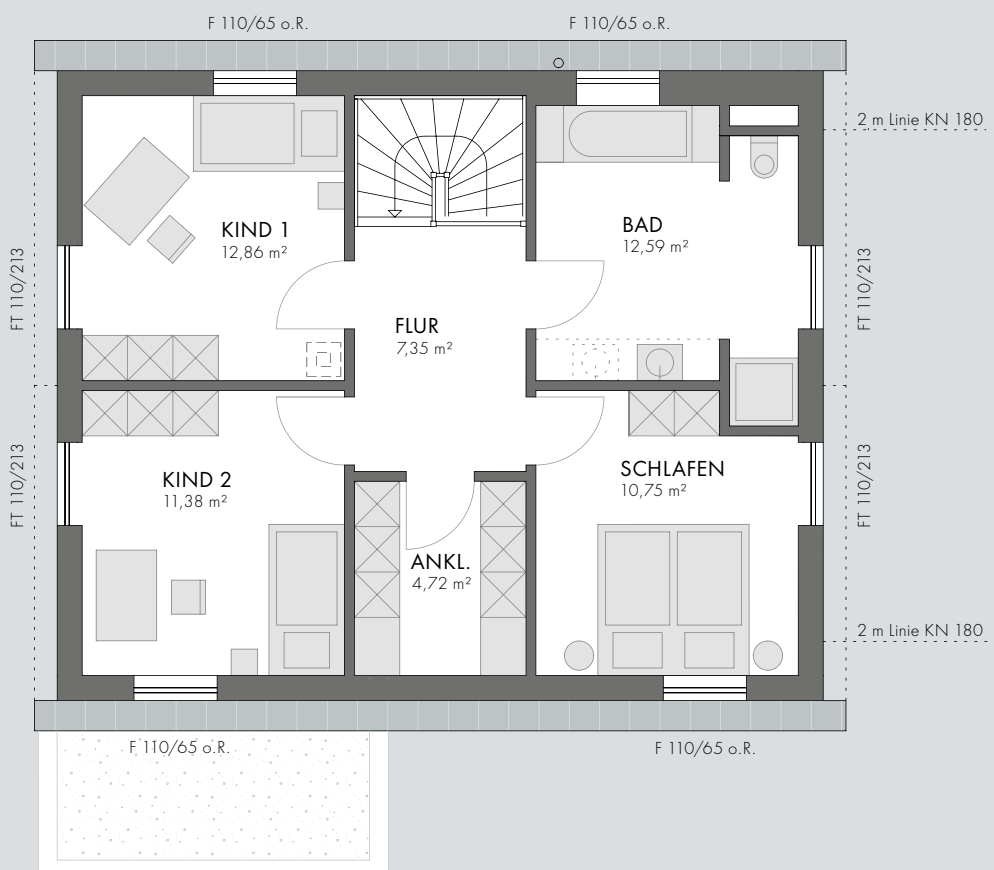
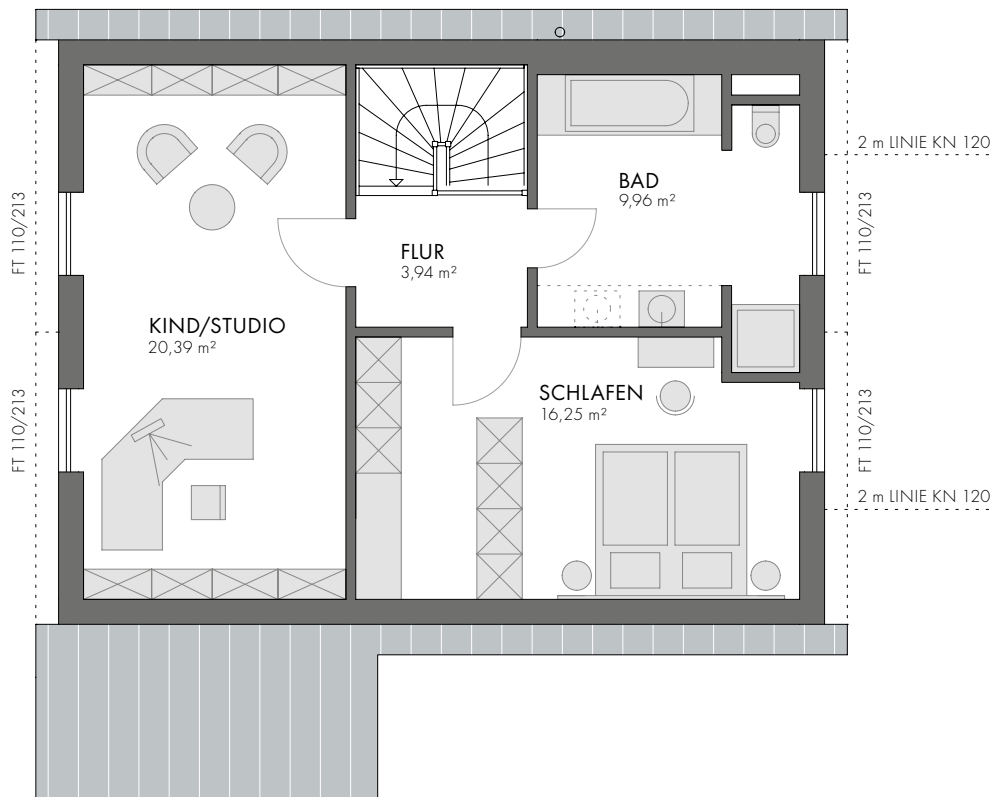
DG: Ankleidezimmer neben Elternschlafzimmer und Tageslichtbad.

Dachneigung 30°, Kniestock 180 cm  
Wohnfläche 134,31 m<sup>2</sup>

M 1:100







# PLANBEISPIEL 5

## BALANCE 130 mit Modul EG 07

### Besondere Merkmale

EG: Hauseingang mit Diele und Gäste-WC.

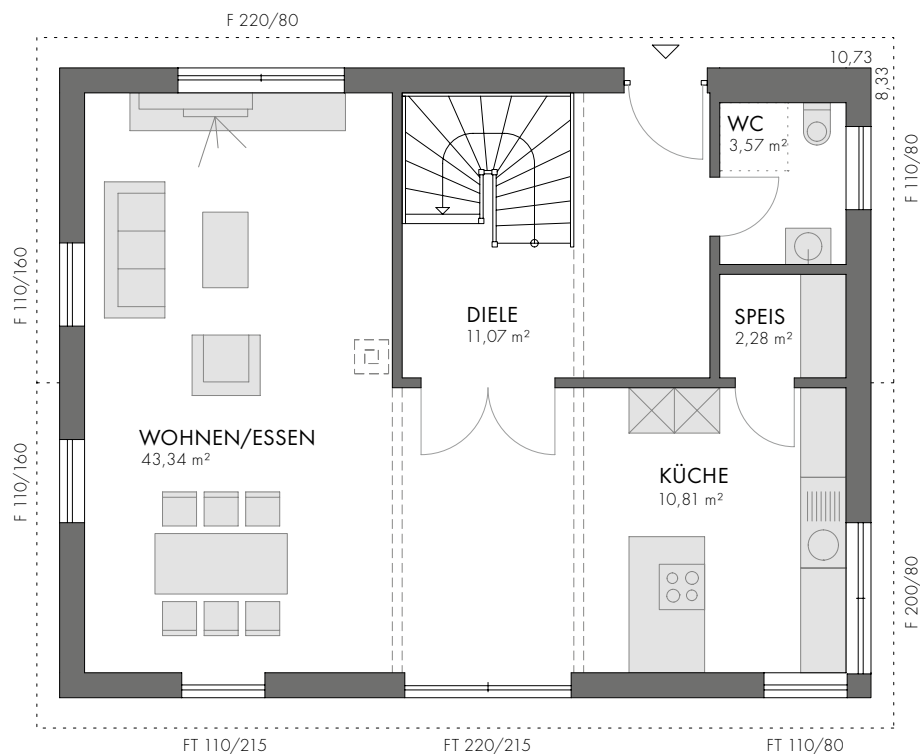
Offene Küche mit Speis und großem Wohn-/Essbereich ohne trennende Wände.

DG: Drei geräumige Zimmer und Tageslichtbad.

Dachneigung 35°, Kniestock 120 cm

Wohnfläche 130,27 m<sup>2</sup>

M 1:100



# PLANBEISPIEL 6

## BALANCE 130 mit den Modulen EG 11–23 DG 23

### Besondere Merkmale

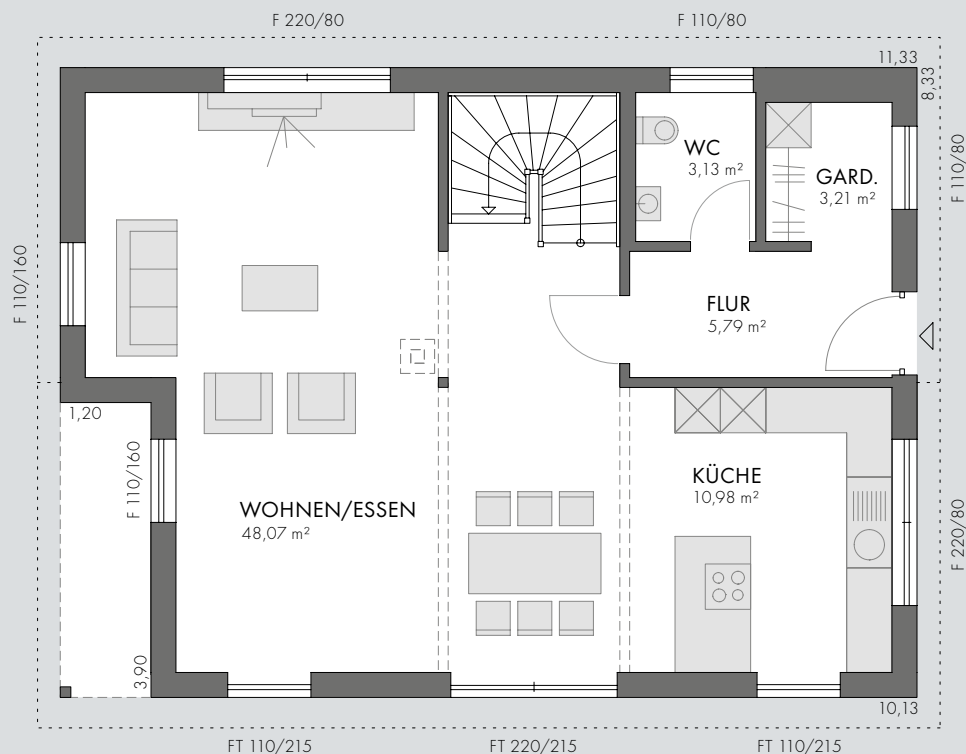
EG: Giebelseitiger Hauseingang mit Flur, Gäste-WC und Garderobe. Hausverlängerung mit integriertem halbseitigen Giebelanbau und halbseitiger Giebelterrasse. Offene Küche mit großem Wohn-/Essbereich ohne trennende Wände.

DG: Halbseitiger Giebelbalkon. Drei geräumige Zimmer und Tageslichtbad.

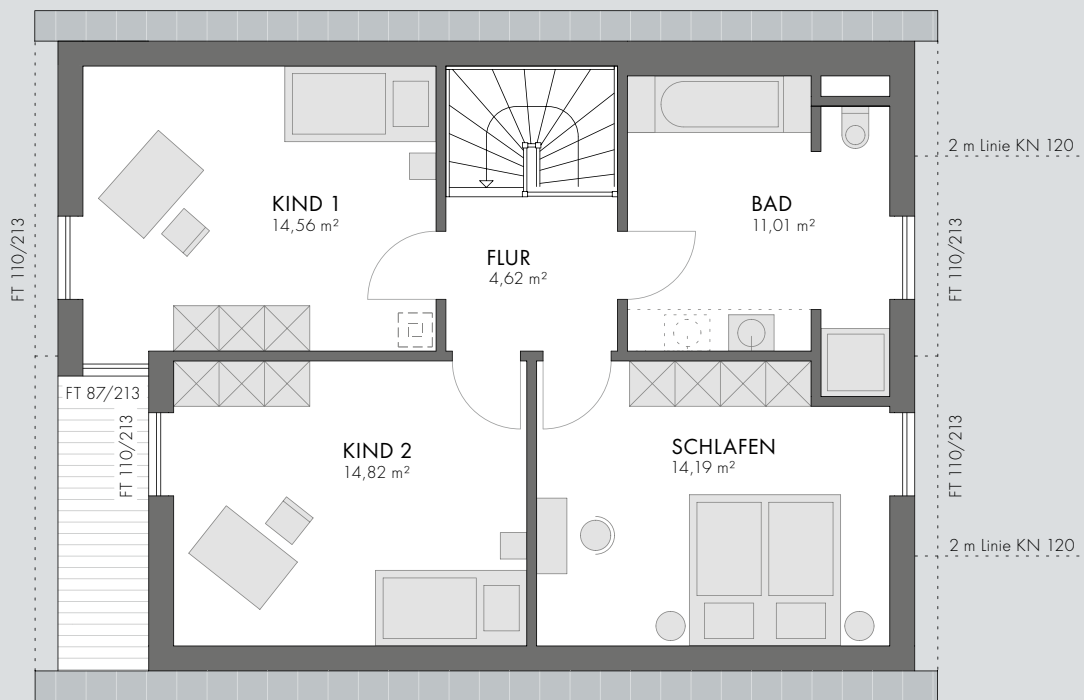
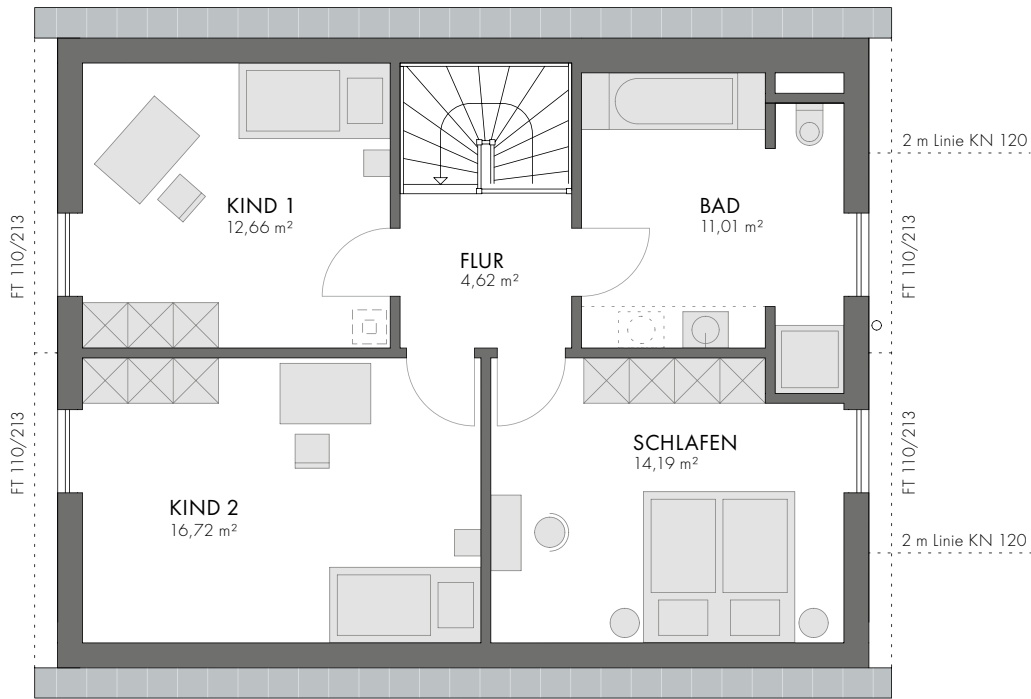
Dachneigung 35°, Kniestock 120 cm

Wohnfläche 130,38 m<sup>2</sup>

M 1:100







# BALANCE IST 100 PROZENT BEILHARZ IN ÖKOLOGIE, ARCHITEKTUR, QUALITÄT UND SICHERHEIT

ALLE HÄUSER DER PRODUKTREIHEN „LEBENSÄRÄUME“ UND „ARCHITEKTENHAUS“ WERDEN IN EINER PRODUKTIONSANLAGE AUS DURCHWEG BAUBIOLOGISCH UNBEDENKLICHEN BAUSTOFFEN GEFERTIGT. In der Qualität sind BALANCE-Häuser absolut identisch mit den Beilharz-Architektenhäusern. Wir verwenden zugelassene, güteüberwachte heimische Hölzer sowie baubiologisch unbedenkliche Baustoffe und Materialien ohne chemische Zusätze.



▲  
AUSSENWAND MIT  $U_M = 0,15 \text{ W/M}^2\text{K}$   
ALS MITTELWERT – Außenwand mit Dämmsystem  
„Öko“ zweischalig mit Mineralwolle 18 cm  
im Haupttrahmen und 5 cm in der Vorsatzschale.  
Bei Putzfassade oder Holzaußenschalung.

**beilharz haus**

Beilharz GmbH & Co. KG  
Rosenfelder Straße 100  
72189 Vöhringen  
Tel. 07454 9588-0  
Fax 07454 9588-98  
[www.beilharz-haus.de](http://www.beilharz-haus.de)  
[info@beilharz-haus.de](mailto:info@beilharz-haus.de)

**Ausstellung Eigenheim & Garten**  
Höhenstraße 17  
70736 Stuttgart-Fellbach  
Tel. 0711 526167  
Fax 0711 522100

> Musterhaus Avantgarde  
> Musterhaus Klassik 116

**Beilharz Musterhaus-Park**  
Rosenfelder Straße 100  
72189 Vöhringen  
Tel. 07454 9588-0  
Fax 07454 9588-98

> Musterhaus Avance 150  
> Musterhaus Avance 112

**Öffnungszeiten und Anfahrtskarten:**  
[www.beilharz-haus.de](http://www.beilharz-haus.de)