

Balance 130

mit lichtdurchflutetem Flachdachanbau



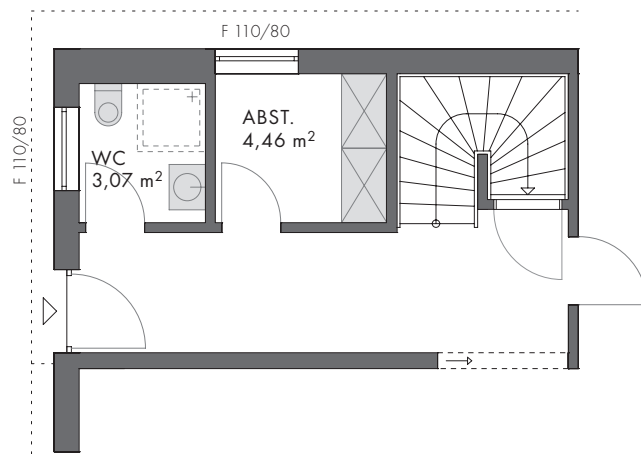
lebensräume
Schweizer

BALANCE 130

mit Modul EG 07-46-61

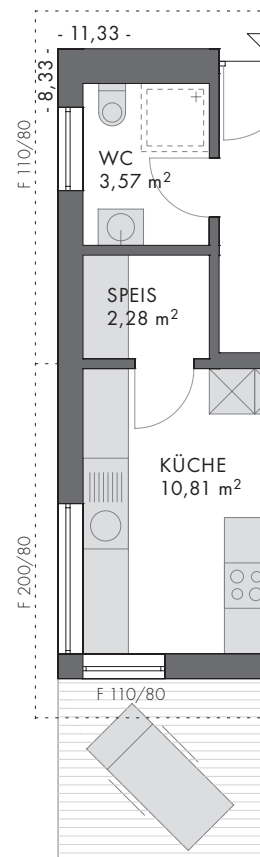
Dachneigung 35°, Kniestock 120 cm
Gesamtnutzfläche 157,48 m²
Gesamtwohnfläche 146,79 m²

M 1:100

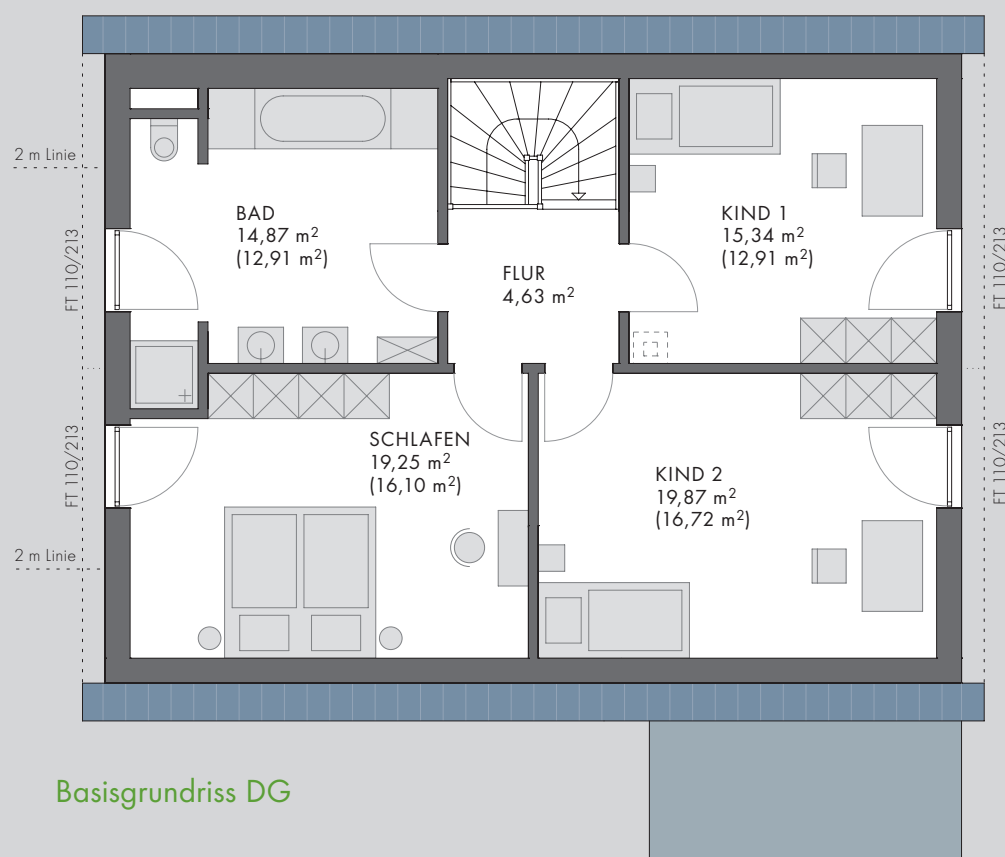
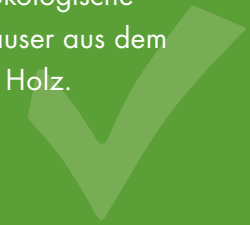


Alternativ-Modul EG 09

Giebelseitiger Eingang und Abstellraum

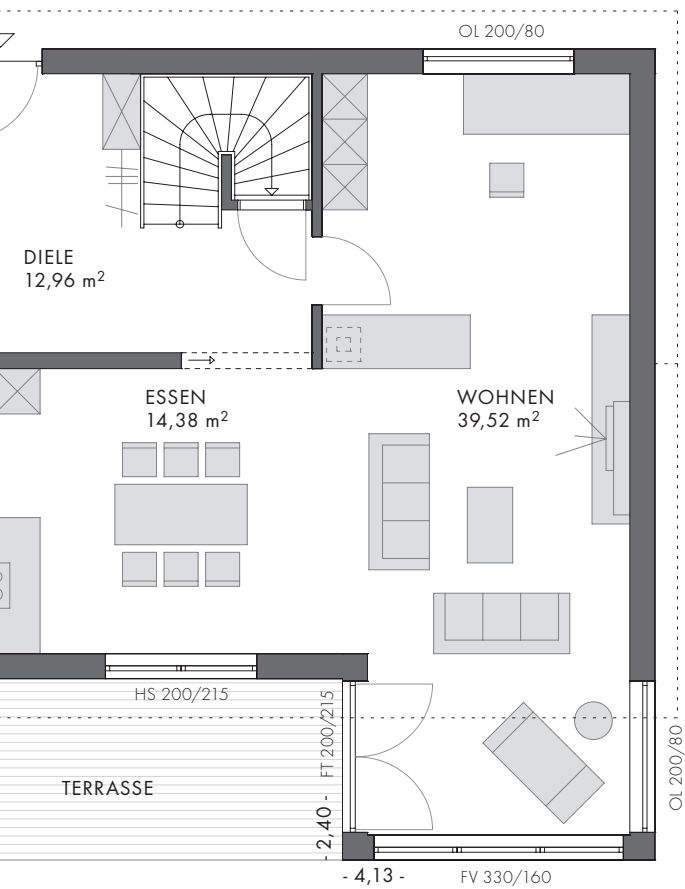


Beilharz-Häuser sind
hochwertige ökologische
Energiesparhäuser aus dem
Naturbaustoff Holz.

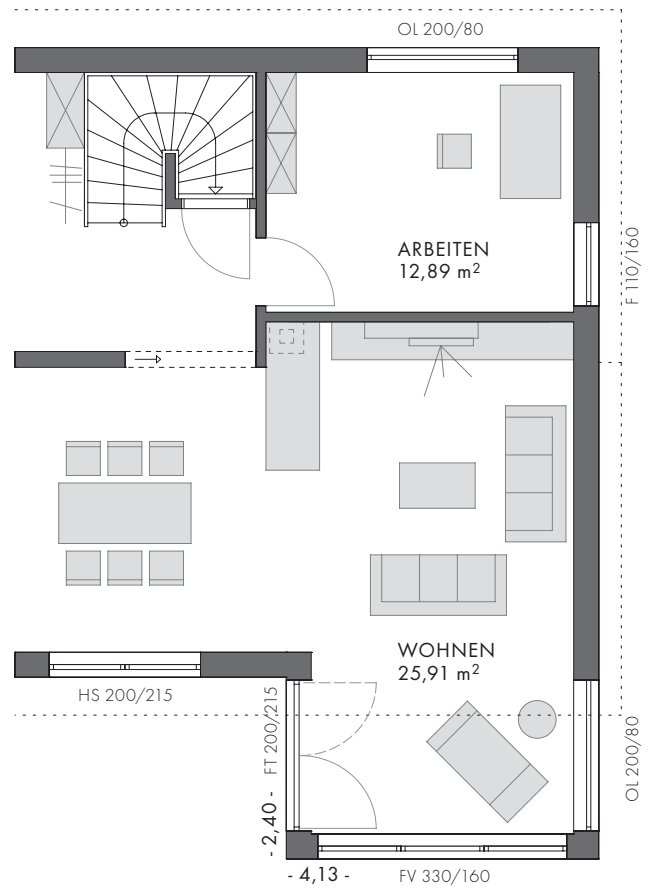


Basisgrundriss DG



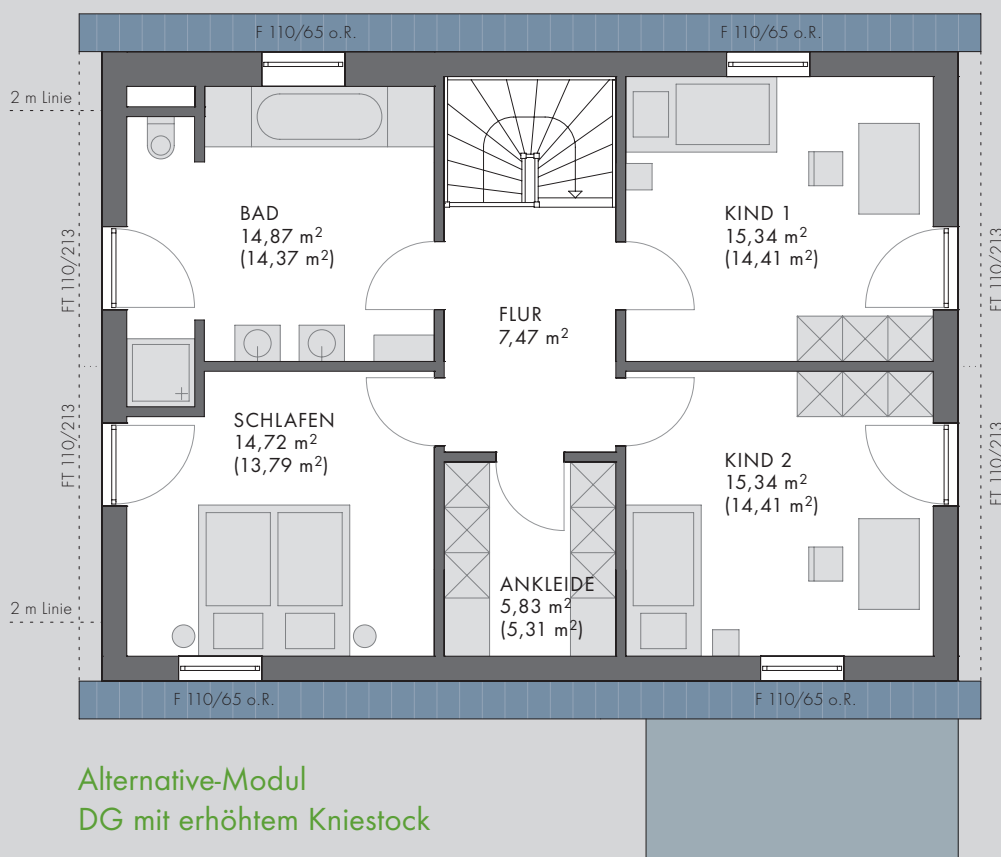


Basisgrundriss EG mit Flachdachanbau



Alternativ-Modul EG 21

Offener Wohn-/Essbereich mit separatem Arbeitszimmer



Alternative-Modul
DG mit erhöhtem Kniestock

Dachneigung 30°, Kniestock 180 cm
Gesamtnutzfläche 157,09 m²
Gesamtwohnfläche 153,28 m²

BESONDERE KENNZEICHEN:

- + Haupthaus mit Flachdachanbau
- + Geräumige Diele mit Treppenhaus
- + Hochwertige Glasschiebetür zum Wohnbereich
- + Offenes Kochen mit Speis
- + Großzügiger Wohn-Ess-Bereich
- + Übereckverglasung in der Küche
- + Familienbad mit Dusche und Badewanne
- + Große Elternschlaf- und Kinderzimmer

Durch das Balance-Modul-System können die Grundrisse individuell entsprechend Ihren Wünschen angepasst werden. Einige Alternativ-Module haben wir zur Anregung hier dargestellt.

BALANCE IST 100 PROZENT BEILHARZ IN ÖKOLOGIE, ARCHITEKTUR, QUALITÄT UND SICHERHEIT

ALLE HÄUSER DER PRODUKTREIHEN „LEBENSÄRÄUME SCHWEIZER“ UND „ARCHITEKTENHAUS SCHWEIZER“ WERDEN IN EINER PRODUKTIONSANLAGE AUS DURCHWEG BAUBIOLOGISCH UNBEDENKLICHEN BAUSTOFFEN GEFERTIGT. Wir verwenden ausschließlich zugelassene, güteüberwachte heimische Hölzer sowie baubiologisch unbedenkliche Baustoffe und Materialien ohne chemische Zusätze. Für Sie bedeutet das ein gesundheitsförderndes Wohnklima, geringste Energiekosten und ein wertbeständiges Haus mit Energiepass.

AUSSTELLUNG EIGENHEIM & GARTEN
FELLBACH BEI STUTTGART

Höhenstraße 17
70736 Stuttgart-Fellbach
Tel. 0711 526167
Fax 0711 522100

BEILHARZ MUSTERHAUS-PARK
IN VÖHRINGEN

Rosenfelder Straße 100
72189 Vöhringen
Tel. 07454 9588-0
Fax 07454 9588-98

Öffnungszeiten und Anfahrtskarten:
www.beilharz-haus.de

beilharz haus

Beilharz GmbH & Co. KG
Rosenfelder Straße 100, 72189 Vöhringen
Tel. 07454 9588-0
Fax 07454 9588-98

www.beilharz-haus.de
info@beilharz-haus.de



◀ AUSSENWAND MIT $U_M = 0,15 \text{ W/M}^2\text{K}$
ALS MITTELWERT – Außenwand mit Dämmsystem „Öko“ zweischalig mit Mineralfaserdämmung Knauf Insulation 18 cm im Hauptrahmen und 5 cm in der Vorsatzschale.
Bei Putzfassade oder Holzaußenschalung.