

MUSTERHAUS AVANCE 112

IM MUSTERHAUSPARK VÖHRINGEN



HERZLICH WILLKOMMEN IM MUSTERHAUS AVANCE 112

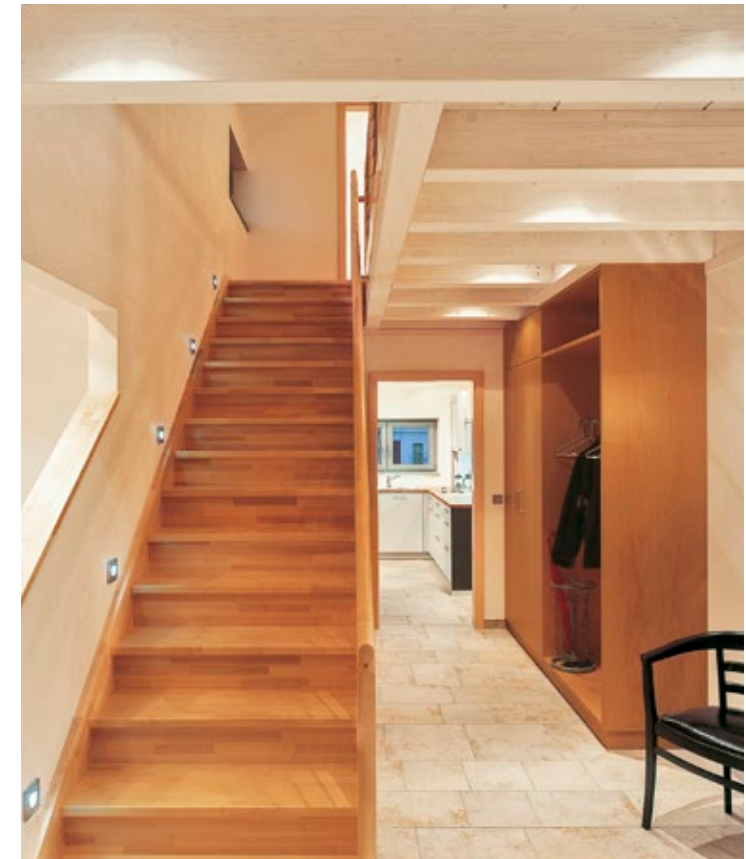
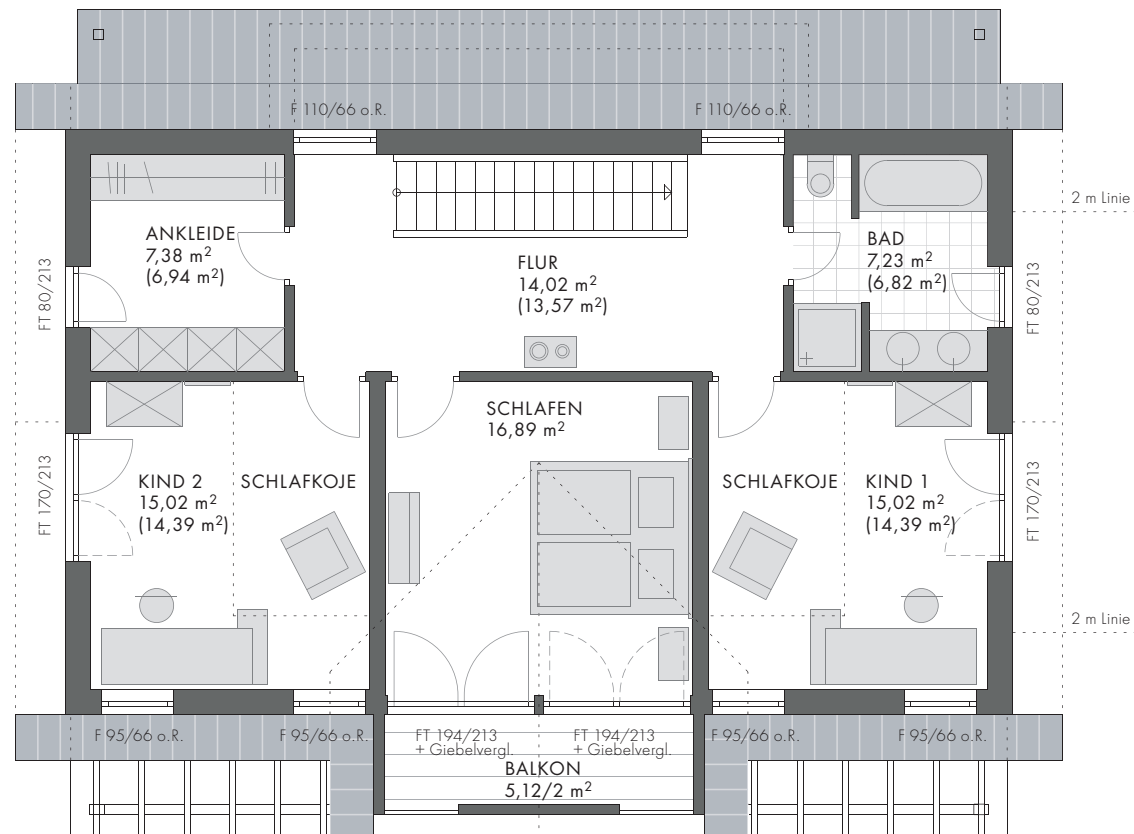
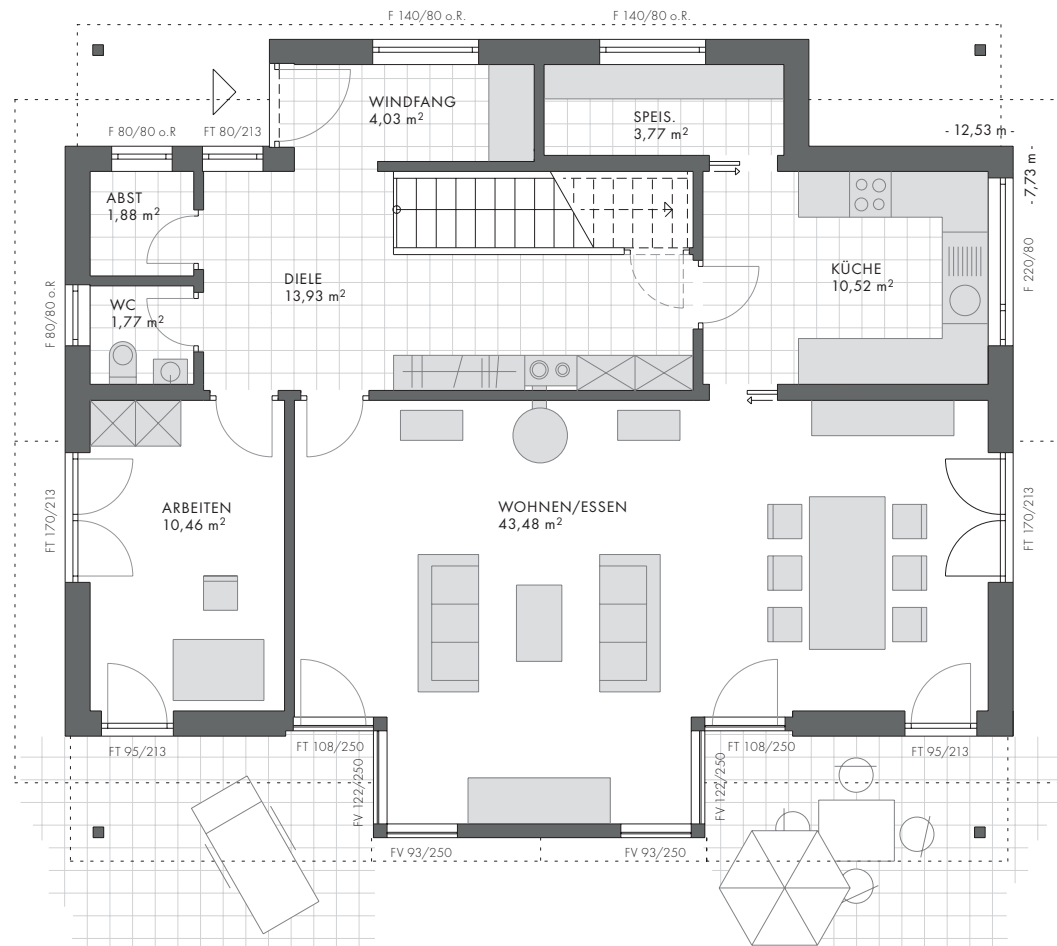
Der dritte Giebel, vorgesehen als Elternschlafzimmer ist nach oben bis zur Dachschräge offen und lässt einen wunderbaren Blick in den Himmel zu. Die Stimmung von Helligkeit und Weite wird durch die Vollverglasung zum Balkon hin noch verstärkt. Helligkeit und Sichtschutz lassen sich natürlich mit der Außenjalousie stufenlos regeln.



**MUSTERHAUS
AVANCE 112**

Dachneigung: 33°
Kniestock: 1,80 m
Gesamtnutzfläche:
165,40 m²
Gesamtwohnfläche:
165,40 m²

M 1:100



Herzlich willkommen im Musterhauspark Vöhringen

Erleben Sie in unseren beiden Musterhäusern Avance das Beilharz-Wohlfühlklima mit allen Sinnen und entdecken Sie zahlreiche Ausstattungsmöglichkeiten im Designzentrum. Begegnen Sie unserem Beilharz-Team, das Ihnen gerne die Vorteile unseres Bausystems erläutert und all Ihre Fragen beantwortet.



ÖKOLOGIE

Nachhaltigkeit, Zukunft
und Lebensqualität pur



ARCHITEKTUR

Individuelle
Baukunst in Holz



QUALITÄT

Mehrwerte für
Generationen



SICHERHEIT

Ein Vertragspartner für alle
Planungs- und Bauleistungen

Beilharz GmbH & Co. KG
Musterhauspark Vöhringen
Rosenfelder Straße 100
72189 Vöhringen
E-Mail info@beilharz-haus.de
Telefon 07454 9588-0

Ausstellung Eigenheim & Garten
Höhenstraße 17
70736 Fellbach
Telefon 0711 526167

Weitere Informationen:
www.beilharz-haus.de

beilharz **haus**